

# Formazione Docenti

## #ORIENTAlife

27 novembre 2024



# CHI SIAMO?



## Sviluppo Lavoro Italia Spa

Ente in house del Ministero del Lavoro e delle Politiche Sociali, è la Società che ha il compito di svolgere un ruolo propulsivo e articolato per lo sviluppo e l'attuazione delle politiche attive, nazionali e regionali.

FEBB-MARZO 2025

3

INCONTRI SU BASE  
PROVINCIALE RIVOLTI AI  
DOCENTI DELLE  
ISTITUZIONI  
SCOLASTICHE, SUGLI  
STRUMENTI PER LA  
RIDUZIONE DEL  
MISMATCH DELLA  
DURATA DI 2 ORE

DIC 2024-APRILE 25

2

2 INCONTRI  
LABORATORIALI CON GLI  
STUDENTI DELLA DURATA  
DI 3 ORE :  
1) "UN SELFIE SULLE MIE  
RISORSE":  
2) "MIND THE GAP:  
ACCORCIAMO LE  
DISTANZE"

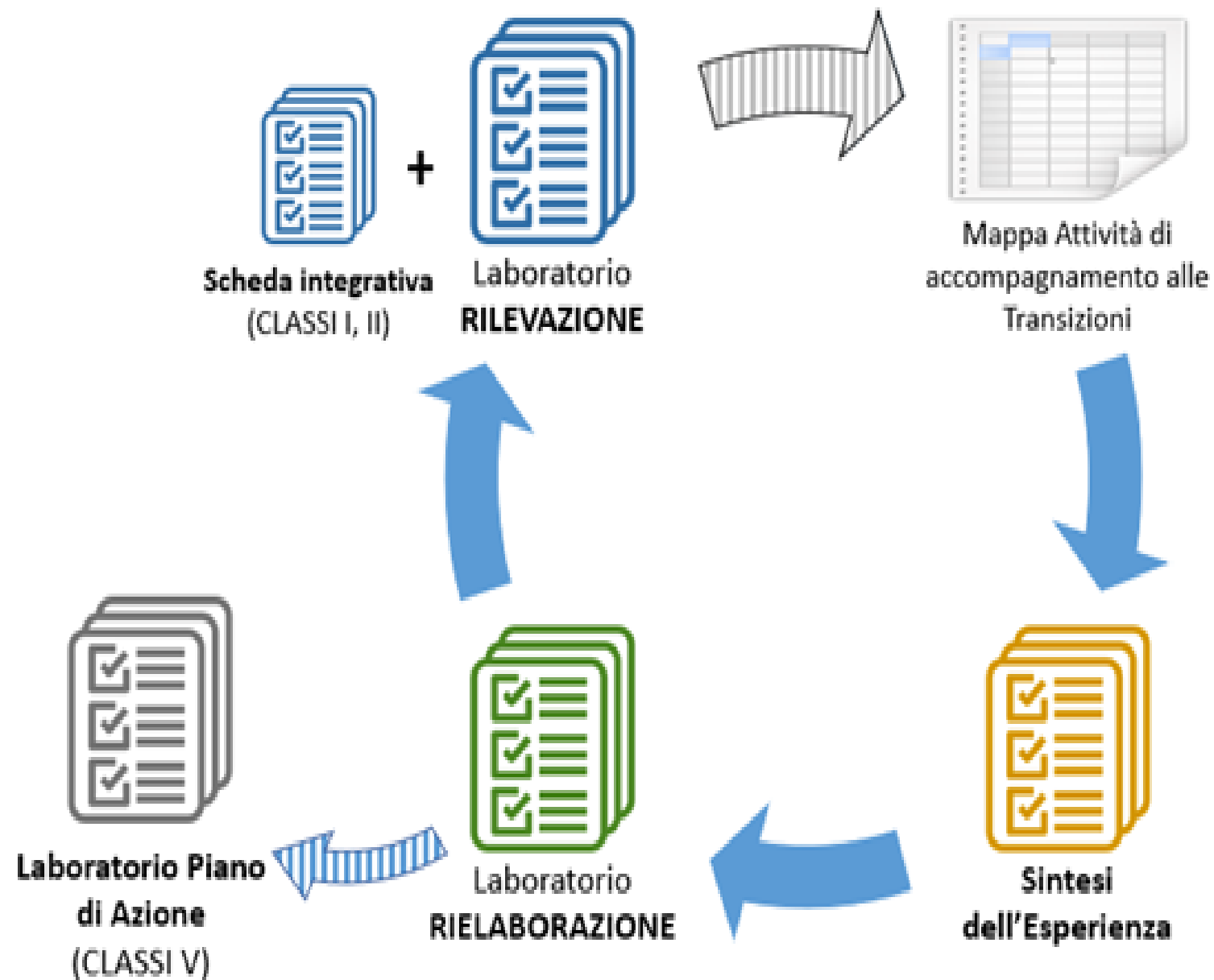
NOV-DIC 2024

1

INCONTRI SU BASE  
PROVINCIALE RIVOLTI AI  
DOCENTI DELLE  
ISTITUZIONI  
SCOLASTICHE SUL  
MODELLO DI  
ORIENTAMENTO ALLE  
TRANSIZIONI DELLA  
DURATA DI 2 ORE

# IL PERCORSO

# MODELLO DI ORIENTAMENTO ALLE TRANSIZIONI



Il Modello ha l'obiettivo di sostenere le istituzioni scolastiche a svolgere in modo efficace le azioni di orientamento alle transizioni rivolte alle proprie studentesse e studenti.

È composto da un kit di strumenti operativi che condividono i seguenti presupposti metodologici:

- ▶ Le azioni di orientamento rispondono o dovrebbero rispondere ai bisogni di orientamento degli studenti

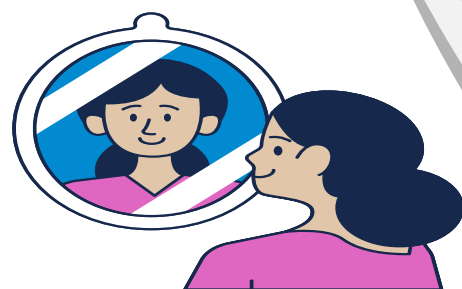
- ▶ La rilevazione dei bisogni di orientamento è continua, nell'arco dei cinque anni

- ▶ L'esperienza diventa apprendimento e quindi orientativa, solo se rielaborata in un contesto ad hoc.



# LE COMPETENZE AUTORIENTATIVE

SUPPORTARE I PARTECIPANTI NELLA IDENTIFICAZIONE DELLE PROPRIE RISORSE IN TERMINI DI CARATTERISTICHE PERSONALI, ATTITUDINI, CAPACITÀ E COMPETENZE, ACQUISITE IN CONTESTI INFORMALI, NON FORMALI E FORMALI. LA MESSA IN TRASPARENZA DELLE PROPRIE RISORSE INSIEME ALLA RIFLESSIONE SUI VALORI IMPORTANTI PER OGNUNO PUÒ AGEVOLARE LA RIFLESSIONE SUGLI ELEMENTI DI COMPETENZA CHE SI DESIDERA RINFORZARE NELLA PROSPETTIVA DELLA DIMENSIONE PERSONALE E PROFESSIONALE. AUMENTARE DUNQUE LA CONSAPEVOLEZZA DI SÉ E LA PROPRIA CAPACITÀ DI PRENDERE DECISIONI.



## 2° LABORATORIO

MIND THE GAP:  
ACCORCIAMO LE  
DISTANZE  
3 ORE

## 1° LABORATORIO

IL MODELLO DI  
ORIENTAMENTO  
ALLE TRANSIZIONI  
3 ORE





# MODULO COMPETENZE AUTO-ORIENTATIVE


Il modello di orientamento alle transizioni non ha **carattere predittivo**, ovvero non prevede in uscita la definizione di un profilo personale o professionale, ma ha l'obiettivo di supportare gli studenti nella scoperta e nella valorizzazione delle proprie caratteristiche, potenzialità, ed attitudini al fine di aumentare una consapevolezza che possa aiutarli nelle scelte future.

## OBIETTIVI

L'attività di formazione e di aggiornamento sarà mirata a:

- ⑩ potenziare le competenze degli operatori delle istituzioni formative, con l'obiettivo di qualificare ulteriormente i sistemi e i servizi di orientamento alle transizioni e di accompagnamento alla carriera professionale.
- ⑩ supportare i docenti nell'identificazione delle risorse degli studenti e delle studentesse, tenendo conto delle loro caratteristiche personali, attitudini, capacità e competenze acquisite in contesti formali, non formali e informali.
- ⑩ valorizzare e mettere in trasparenza tali risorse, unitamente a una riflessione sui valori personali, favoriranno una maggiore consapevolezza degli aspetti di competenza che si desidera potenziare, sia sul piano personale che professionale.

Le attività formative rivolte ai docenti hanno l'obiettivo di diffondere e focalizzare alcuni strumenti del modello di orientamento alle transizioni formative e professionali, realizzando, in affiancamento, sperimentazioni rivolte alla verifica dell'efficacia dell'applicazione pratica.



Supportare lo studente nell'acquisizione di una consapevolezza rispetto ai propri interessi, alle capacità collegate a quegli interessi e alla volontà di diventare "bravi", di migliorare in quell'attività, nell'acquisizione della consapevolezza rispetto alle caratteristiche della propria personalità e di come queste si collegano ad ambiti di interesse e di azione concreta. Indagare e analizzare il livello di consapevolezza che lo studente ha rispetto alle caratteristiche che per lui il lavoro, dovrebbe avere. Condividere il concetto di competenza: Competenze trasversali e tecnico-professionali. Supportare lo studente nella valutazione critica delle risorse a propria disposizione.



**1° LABORATORIO**  
**UN SELFIE SULLE MIE RISORSE**

PRESENTAZIONE E  
SOMMINISTRAZIONE

SCHEDA 1 -  
TUTTE LE COSE CHE FACCIO

SCHEDA 2 -  
MAPPA DI DESCRIZIONE DI SÉ



PRESENTAZIONE E  
SOMMINISTRAZIONE

SCHEDA 3 -  
LE CARATTERISTICHE DEL LAVORO  
CHE VORREI

SCHEDA 4 -  
RIELABORAZIONE DELLE  
ESPERIENZE

RESTITUZIONE E  
CONDIVISIONE

**LABORATORIO****OBIETTIVI****ATTIVITA'****TEMPI****STRUMENTI****LAB.1****UN SELFIE SULLE MIE  
RISORSE**

Dimensionare in maniera adeguata le aspettative sul modulo e definire il patto di aula.

Presentazione di Sviluppo Lavoro Italia, obiettivi e contenuti dell'intervento.

30'

Lab1\_Slide un selfie sulle mie risorse

Supportare lo studente nell'acquisizione di una consapevolezza rispetto ai propri interessi.

Presentazione e somministrazione scheda "Tutte le cose che faccio"  
Restituzione e confronto.

30'

Lab1\_Scheda1 "Tutte le cose che faccio".

PAUSA

20'

Supportare lo studente nell'acquisizione della consapevolezza rispetto alle caratteristiche della propria personalità, e di come queste si collegano ad ambiti di interesse e azione concreta.

Presentazione e somministrazione scheda "Mappa di descrizione di sé"  
Restituzione e confronto.

30'

Lab1\_Scheda2 "Mappa di descrizione di sé".

Indagare e analizzare il livello di consapevolezza che lo studente ha rispetto alle caratteristiche che il lavoro, per lui, dovrebbe avere.

Presentazione e somministrazione scheda "Le caratteristiche del lavoro che vorrei". Restituzione e confronto.

20'

Lab1\_Scheda3 "Le caratteristiche del lavoro che vorrei".

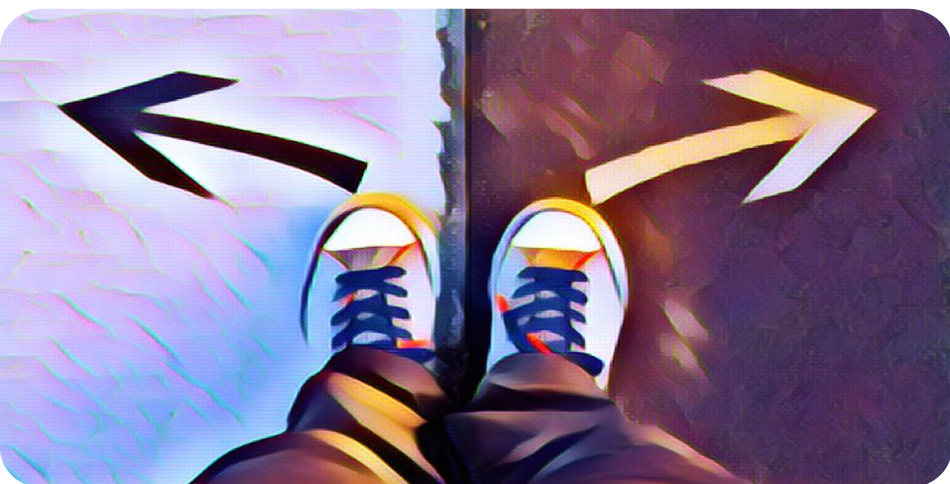
Supportare lo studente nella rielaborazione in ottica orientativa delle esperienze realizzate.

Presentazione e somministrazione scheda "Rielaborazione delle esperienze". Restituzione e confronto.

50'

Lab1\_ "Rielaborazione delle esperienze"





## LABORATORIO 2 MIND THE GAP: ACCORCIAMO LE DISTANZE



# 1

ACCOGLIENZA E  
PRESENTAZIONI DEGLI  
OBIETTIVI



# 2

## IL MERCATO DEL LAVORO

UN APPROFONDIMENTO  
SULL'OCCUPAZIONE DEI DIPLOMATI  
E DEI LAUREATI FOCUS SULLE  
PROFESSIONI PIÙ CERCATE DALLE  
IMPRESE.

# 3

## I SETTORI EMERGENTI

ESERCITAZIONE "IL CRUCIVERBA"  
PER INTRODURRE IL TEMA DELLE  
NUOVE PROFESSIONI E DEI  
SETTORI EMERGENTI.



# 4

## LABOUR MARKET INTELLIGENCE

ANALIZZARE LE CARATTERISTICHE  
DELLE PROFESSIONI E I FABBISOGNI  
OCCUPAZIONALI IN UN  
DETERMINATO CONTESTO  
TERRITORIALE ATTRAVERSO  
CRUSCOTTO LMI




# 5

## LE ACADEMY

I PERCORSI OFFERTI DALLE  
ACADEMY. COSA SONO, DOVE  
SONO E COSA FANNO



## RIFLESSIONI E CONCLUSIONI



Dimensionare in maniera adeguata le aspettative sul modulo. Dopo il focus sulle proprie risorse interne (attitudini, capacità, interessi) esplorate con gli strumenti del Modello Scuola, l'obiettivo di questo modulo è approfondire metodologie e tecniche per far riflettere gli studenti e le studentesse (nella fase di sperimentazione sul campo) sulla conoscenza del MdL, sul suo funzionamento, sulle professioni emergenti e di come evolvono quelle tradizionali al fine di consentire ai partecipanti di effettuare scelte formative e professionali più consapevoli e centrate.



## 2° LABORATORIO

**MIND THE GAP:  
ACCORCIAMO LE  
Distanze**

**PRESENTAZIONE E SOMMINISTRAZIONE**

**SCHEDA 1 - IL CRUCIVERBA**

**SCHEDA N. 2 - SCEGLI LA PROFESSIONE**



**PRESENTAZIONE E SOMMINISTRAZIONE**

**SCHEDA N. 3 - QUIZ CONCLUSIVO**

**RESTITUZIONE E  
CONDIVISIONE**

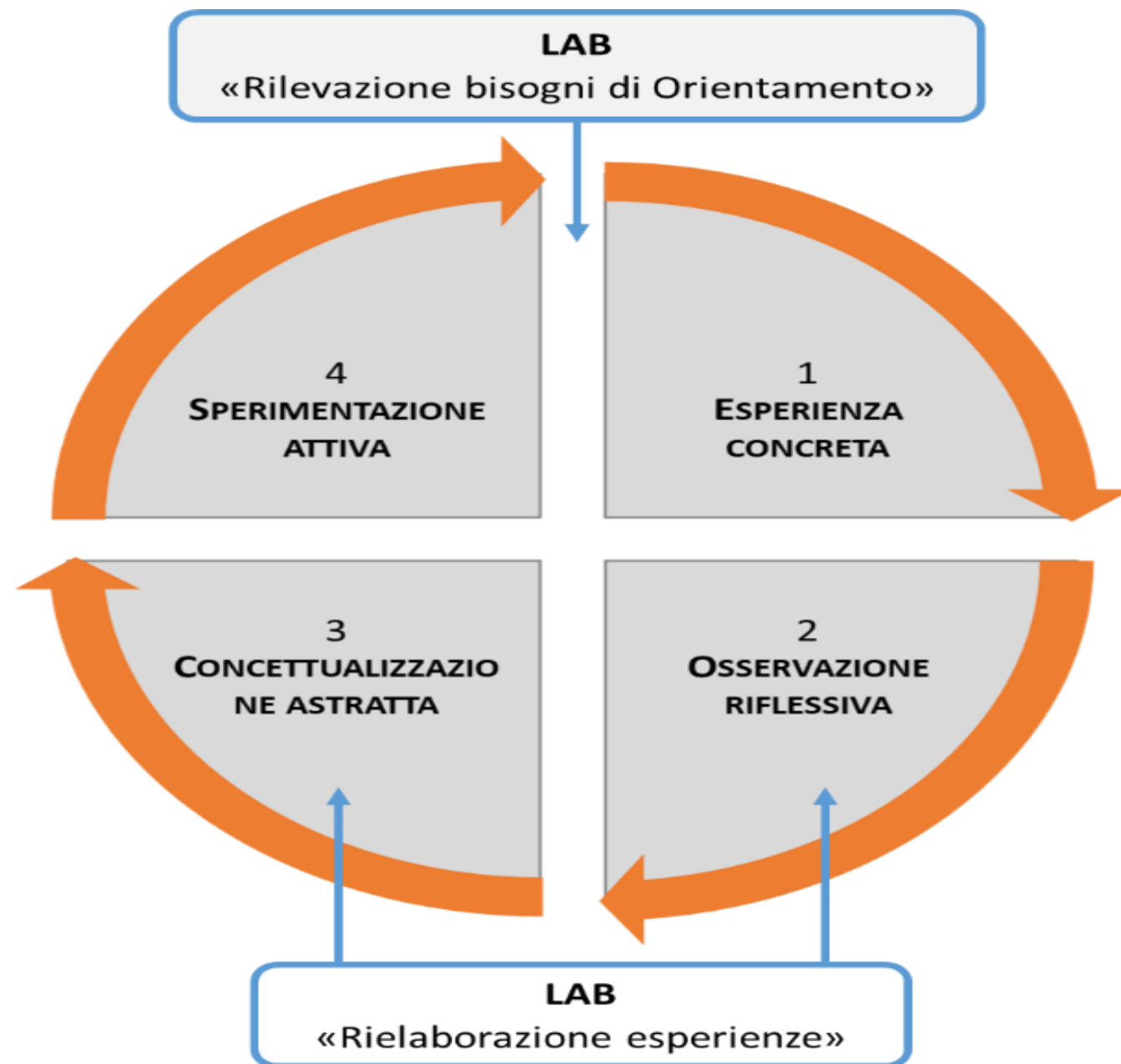
# RIELABORAZIONE DELLE ESPERIENZE

L'apprendimento esperienziale (Kolb, 1984)

Secondo il Modello di Kolb le esperienze concrete, per diventare apprendimenti significativi ed essere efficaci, richiedono un momento di riflessione su quanto agito, attraverso un'analisi degli eventi e dei comportamenti emersi durante l'esperienza.

**Obiettivo del laboratorio:** Aiutare gli studenti a riflettere sulle esperienze svolte, identificando valori, atteggiamenti e attitudini per aumentare la consapevolezza del proprio percorso orientativo.

**Quando:** Al termine di ogni esperienza svolta dallo studente.



# RIELABORAZIONE DELLE ESPERIENZE



Il Laboratorio intende esplorare ambiti utili per l'auto orientamento dello studente.

1


Descrizione/ricostruzione dell'esperienza.  
Si focalizzano i contenuti, il contesto di riferimento (ambito professionale) e le finalità.

2

Rilevazione delle competenze trasversali.  
Si rilevano le competenze trasversali agite durante l'esperienza e si sostengono gli studenti nella riflessione sulla loro utilità in ambito personale e professionale (Scheda ad uso dello studente).

3

Le capacità di prendere decisioni competenti.  
Gli studenti fanno una ricognizione sui punti di forza e di debolezza dei vari criteri emersi dalle loro esperienze e riflettono sui criteri e le variabili da tenere in considerazione per le loro scelte future.



# Credit

|                            |  |
|----------------------------|--|
| <b>Realizzazione</b>       | Progetto Servizi per le transizioni, Area Nuove Competenze per le Transizioni, Sviluppo Lavoro Italia nell'ambito del Programma Nazionale Giovani, Donne e Lavoro FSE+ 2021-2027 |
| <b>Diritti</b>             | Sviluppo Lavoro Italia S.p.A.  |
| <b>Contenuti a cura di</b> | Progetto Servizi per le transizioni, Area Nuove Competenze per le Transizioni, Sviluppo Lavoro Italia nell'ambito del Programma Nazionale Giovani, Donne e Lavoro FSE+ 2021-2027 |
| <b>Licenza</b>             | Creative Commons - CC BY-NC-ND 4.0   |
| <b>Fonti</b>               | Sviluppo Lavoro Italia S.p.A.  |
| <b>Aggiornamento</b>       | <b>Settembre 2024 DA CAMBIARE CON IL MESE DEL RILASCIO EFFETTIVO</b>   |

**Grazie per l'attenzione**